

# 1. Sicherung des Digitalen Klassenbuchs

Startseite / Kurse / Teamzimmer\_Vorlage / Digitale Klassenbücher / Digitales Klassenbuch 1a Bearbeiten einschalten

## Digitales Klassenbuch 1a

**Bearbeiten einschalten**

- Einstellungen bearbeiten
- Lokale Rollen zuweisen
- Rechte
- Rechte prüfen
- Filter
- Logdaten
- Sicherung
- Wiederherstellen
- Kapitel importieren
- Buch drucken**
- Kapitel drucken

**Inhaltsverzeichnis**

**Klassendaten**

[Versäumnisliste](#)

[Wochenbericht](#)

[KW 42](#)

[KW](#)

[KW](#)

[KW](#)

[KW](#)

[KW](#)

[KW](#)

[KW](#)

[KW](#)

[KW](#)

[KW](#)

[KW](#)

[KW](#)

[KW](#)

	01.08.	01.11.	01.02.	01.05.
Gesamtzahl der Kinder	20			
Anzahl der Kinder im GL				

https://134685.logineonrw-lms.de/mod/book/tool/print/index.php?id=3...

Digitales Klassenbuch 1a

[Buch drucken](#)

**Digitales Klassenbuch 1a**

Website: [GGS Hünsborn](#) Gedruckt von: Sabine Bock

Kurs: Teamzimmer\_Vorlage Logineo LMS

Buch: Digitales Klassenbuch 1a datum: Sonntag, 26. März 2023, 16:26

**Inhaltsverzeichnis**

**Klassendaten**

Logo Klassendaten

Schuljahr	2022/23
Klasse	1a

Digitales Klassenbuch 1a

48 Seiten

Ziel: Samsung C43x Series (SEC84251975814E)

Als PDF speichern

Seiten: Alle

Ausrichtung: Hochformat

Abbrechen Speichern

Drucken

Kein Drucker ausgewählt

Kopien: 1

Bereich: Seiten 1-48

Papierformat: A4

Ausrichtung: Hochformat

Skalierung: 100%

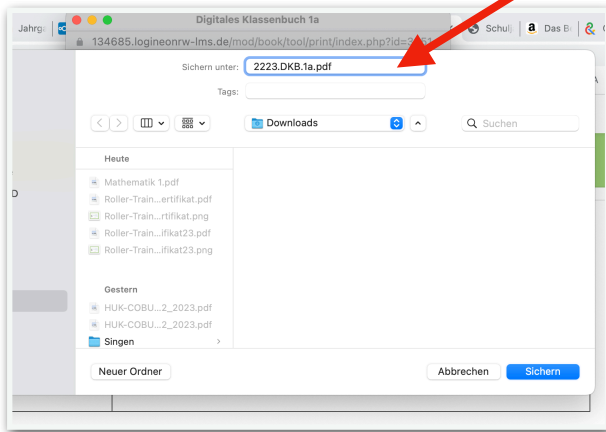
Layout: Seiten pro Blatt

Als PDF speichern (PC)

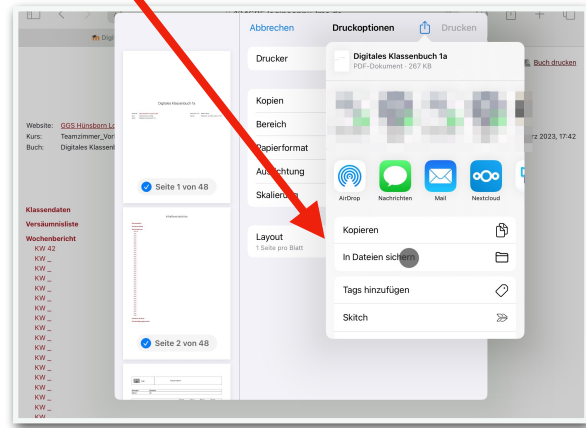
Teilen-Button (iPad)

5

Sichern (eindeutiger Dateiname!)



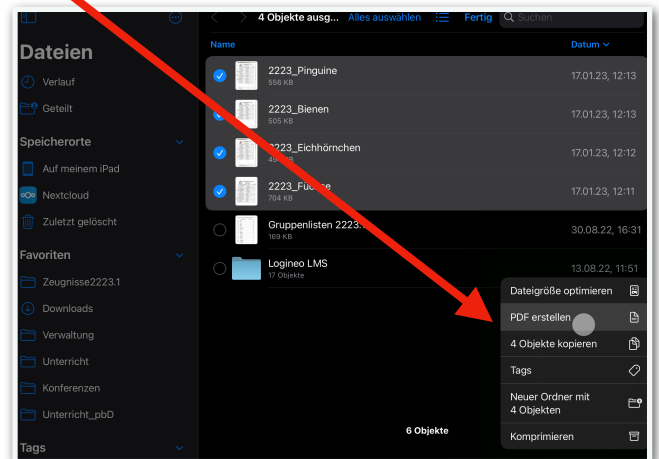
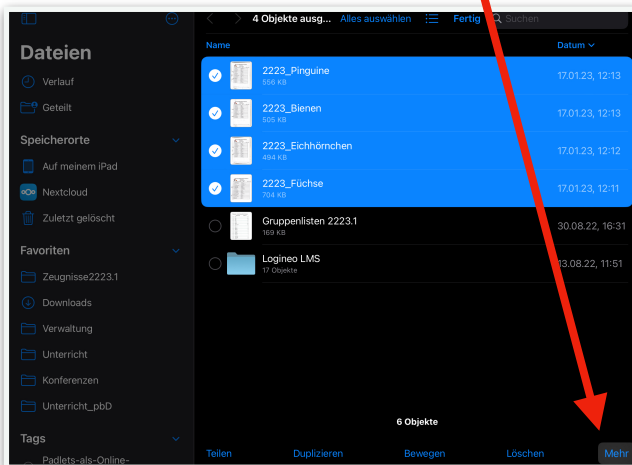
PC



iPad

## 2. Archivieren

- Pro Klasse einen Ordner mit allen relevanten Dateien (Klassenbuch, Fehlzeitentabelle, Lehrberichte, weitere Dokumente) anlegen
- oder Zusammenführen aller Dateien in ein PDF-Dokument
  - auf dem iPad: in "Dateien" alle benötigte Dateien in einen Ordner packen
  - dann > Auswählen > Mehr > PDF erstellen



## 3. Neues Schuljahr vorbereiten

- DKB-Vorlage neu importieren und einrichten
- oder vorhandenes DKB duplizieren und aktualisieren